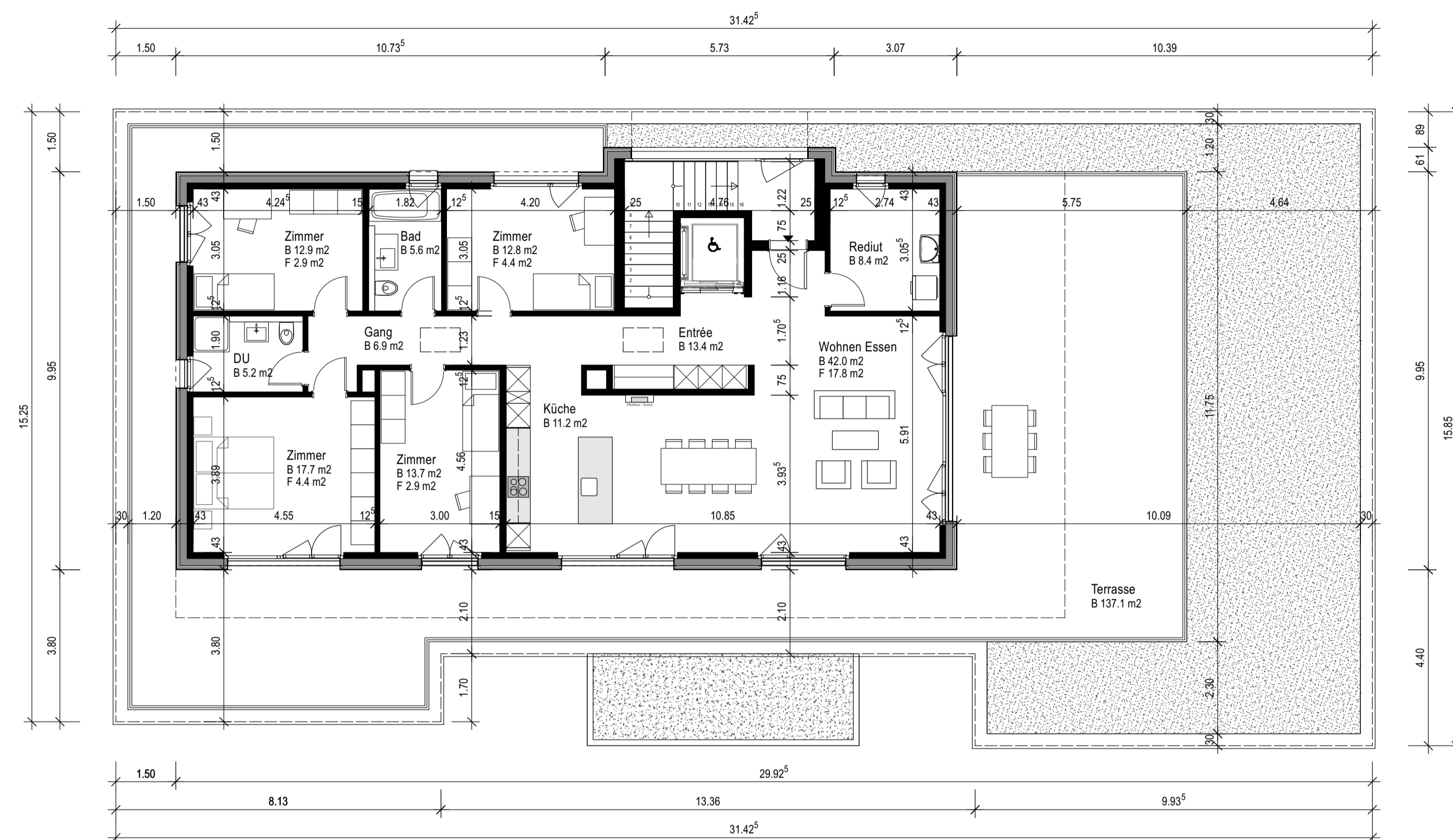
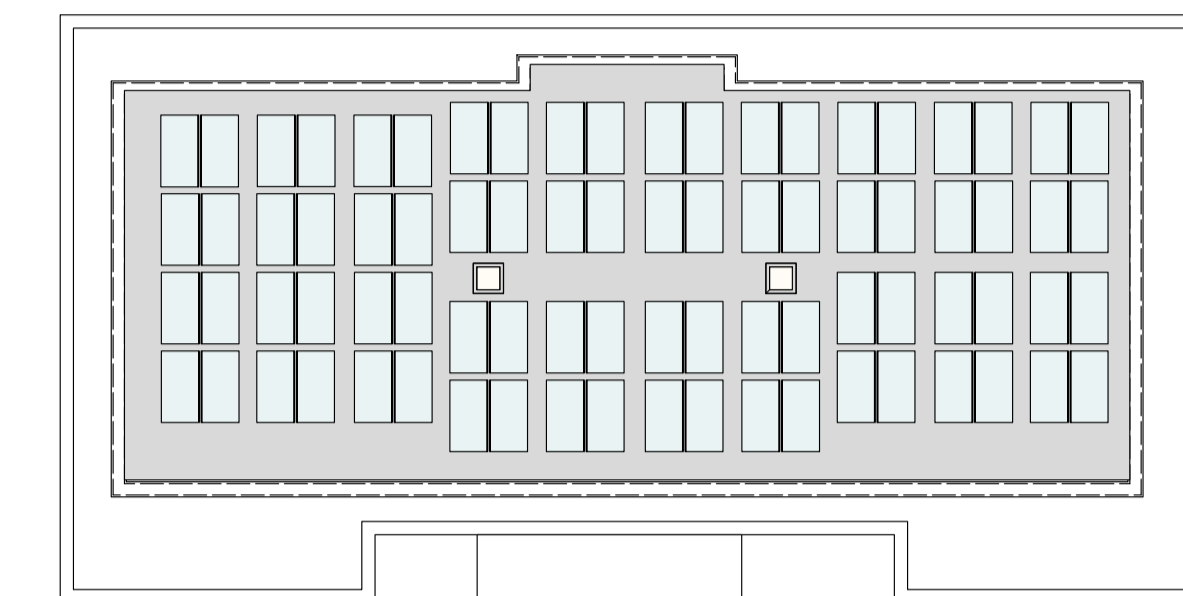


Attikageschoss MFH B, C

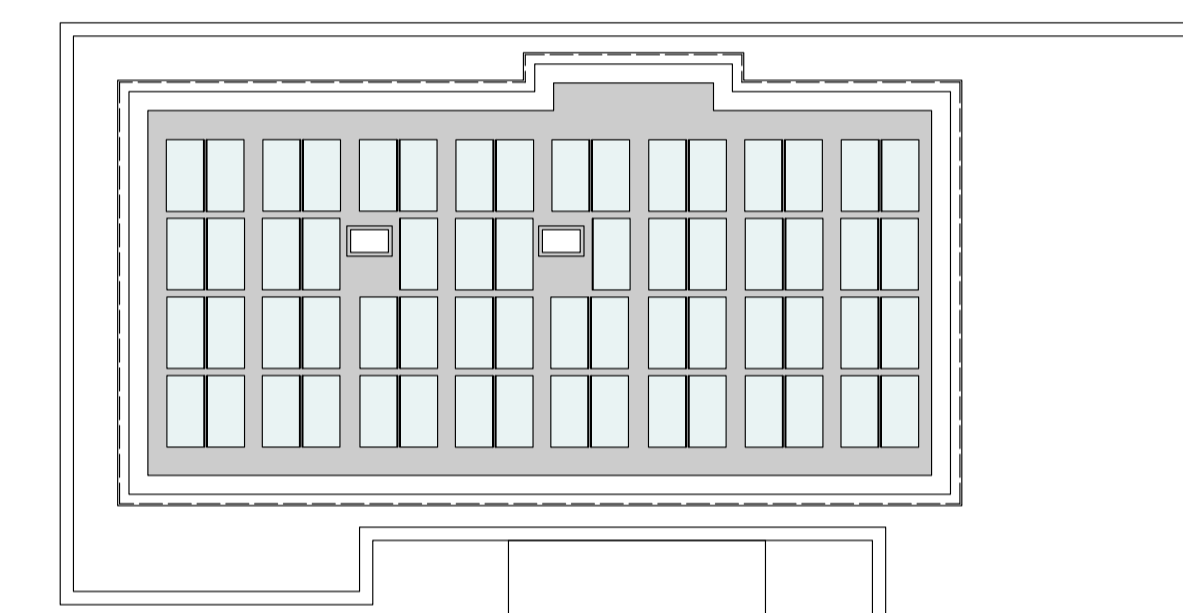


Attikageschoss MFH A



PV Anlage / Modulareinteilung

Anlageleistung Haus A min. 62 Modulen (ca. 105 m²)
 Anlageleistung Haus B min. 80 Modulen (ca. 140 m²)
 Anlageleistung Haus C min. 80 Modulen (ca. 140 m²)
 CO₂ Einsparnis ca. 4-6 T_e



1. und 2. Obergeschoss MFH B, C



1. und 2. Obergeschoss MFH A

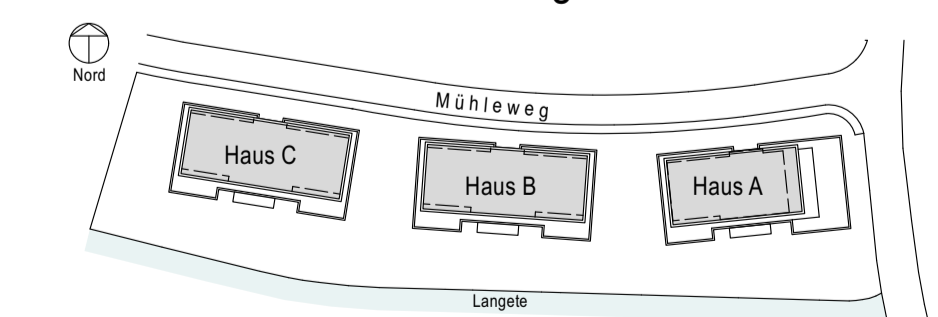
Bauherr Grundeigentümer Gesuchsteller Hiltnerlingen:
 Immobilien
 Beratung
 Planung
 Realisation
 Verkauf
 Ammann Globalbau AG | Bachgasse 1 | 3652 Hiltnerlingen
 T 033 244 88 00 | F 033 244 88 08 | info@globalbau.ch | www.globalbau.ch

GLOBALBAU

Architekt Horgen: 31.05.22

KATO ARCHITEKTEN
 Kato Architekten GmbH, Turnmattstrasse 1, 8810 Horgen
 044 725 61 80 kato.architekten@bluewin.ch

Neubau 3 MFH Mühleweg 7, 4950 Huttwil



GRUNDRISSSE MFH A, B, C

Baueingabe 02 / Projektänderung OLK

Plan Nr. 04 OK Erdgeschoss Haus A ±0.00 = 639.10 m ü. M.
 Mst. 1:100
 Datum 25.6.19 / Re. 31.05.22 OK Erdgeschoss Haus B ±0.00 = 638.55 m ü. M.
 Format 105/59.4 OK Erdgeschoss Haus C ±0.00 = 638.25 m ü. M.